



Kiwi

Kinder wollen
Kind sein

Hilfen für Kinder suchtkranker Eltern

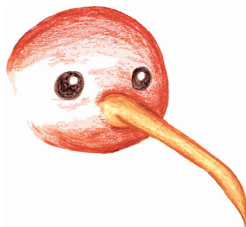
KIWI, ist ein Angebot der Caritas-Suchthilfe für Kinder, Mütter, Väter und Multiplikator*innen

...unsere Angebote

- Beratung betroffener Kinder, Jugendlicher und ihrer Familie
- „Kiwi Sprechstunde“
offene Sprechstunde in Mettmann
- Elterngruppenangebot
„EWES – Eltern wollen Eltern sein“
- Kindergruppenangebot
„Kiwi – Kinder wollen Kind sein“
- Beratungen und Schulungen
für Multiplikatoren



**...du brauchst
mehr Infos:**



Du bist nicht allein...



**Wir helfen, wir beraten...
...Fragen, Rückruf, Termin
oder...**

Natali Zimny

Beatrix Neugebauer

☎ 0 20 58 - 78 02 0

✉ kiwi@caritas-mettmann.de

Nordstr. 2a, 42489 Wülfrath